

Präsentation der Umfrage Resultate „Archimedes Senior Consultant“

**Neugründung einer Consulting Gruppe zur Stärkung
des Archimedes und der Jungabsolventen**

Willy J. Soland

Masch. Ing. HTL, Executive MBA

Präsentiert am

**solid
effektiv
effizient**

Inhaltsübersicht

Präambel	S 3
1. Zusammenfassung	S4
2. Altersstruktur	S5
3. Fachrichtungen	S6
4. Abschluss – Jahr	S7
5. Mitwirkungsbereitschaft	S8
6. Beurteilung der Vision	S9
7. Zusammenkunft	S10

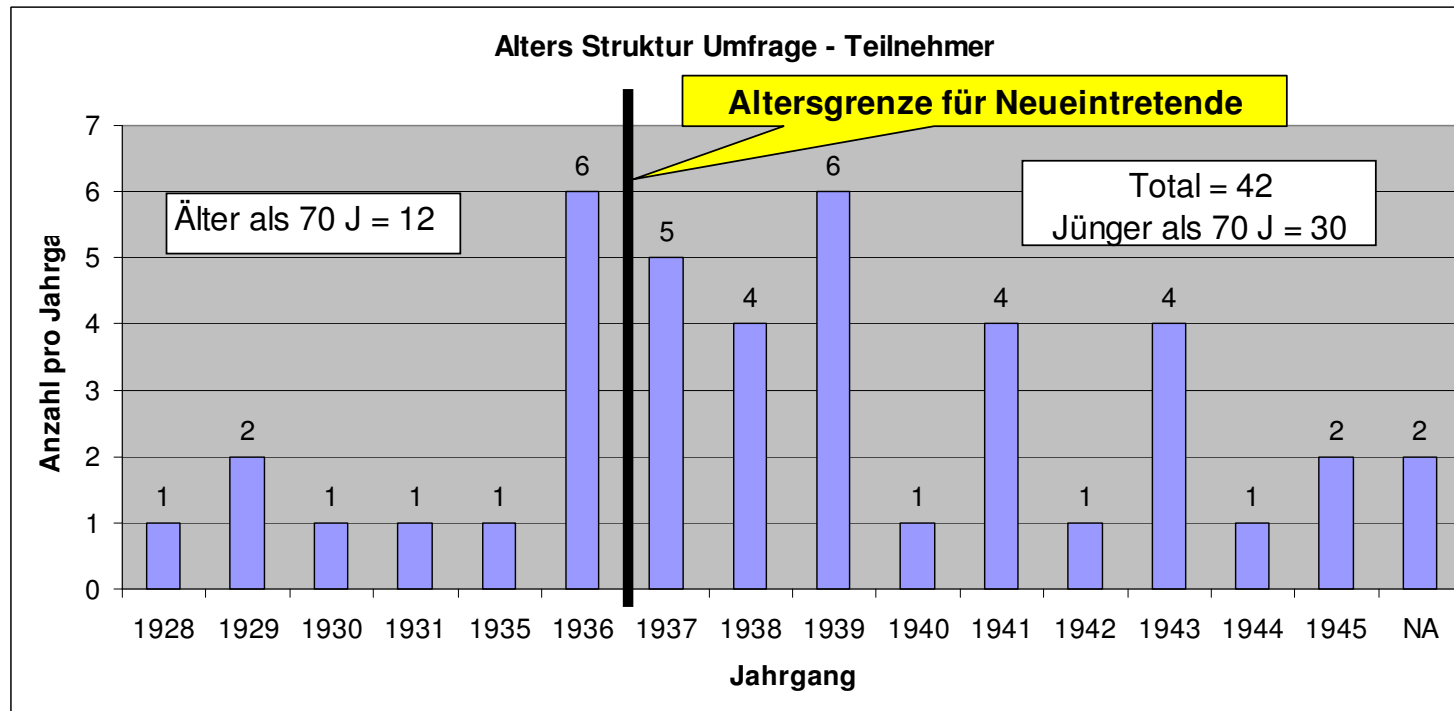
Präambel

- Die Vision basiert auf einem Vorschlag an der GV vom 26.01.2006
- **Die Vision:** Der Archimedes gründet eine Consulting Gruppe der Weisen mit frühzeitig und echt pensionierten Ingenieuren, Betriebswirtschaftlern, Informatikern etc. für die Nutzung des weggeworfenen „Human Potential“ zur fachmännischen Unterstützung von KMU's, Studienabgängern und Jungunternehmern gegen ein moderates Entgelt
- **Erster Arbeitskreis:** Ein Kernteam (5-7P), das durch die Ausarbeitung von Konzept, Strategie, Machbarkeit und Business Plan die Basis für eine zukünftige Consulting Tätigkeit ausarbeitet und prüft. Die Schirmherrschaft liegt beim Archimedes-HSZ Vorstand
- **Zweiter Arbeitskreis:** Dieser bildet das eigentliche Consulting Team des Archimedes. Die Anzahl der Teammitglieder ist noch nicht festgelegt. Die Teammitglieder des ersten Kreises verbleiben als zukünftige Consultant. Die Consulting Organisation übernimmt selbständig die entsprechenden Aktivitäten. Der Archimedes-HSZ-Vorstand ist quasi der Aktionär und das Kontrollorgan.

1. Zusammenfassung

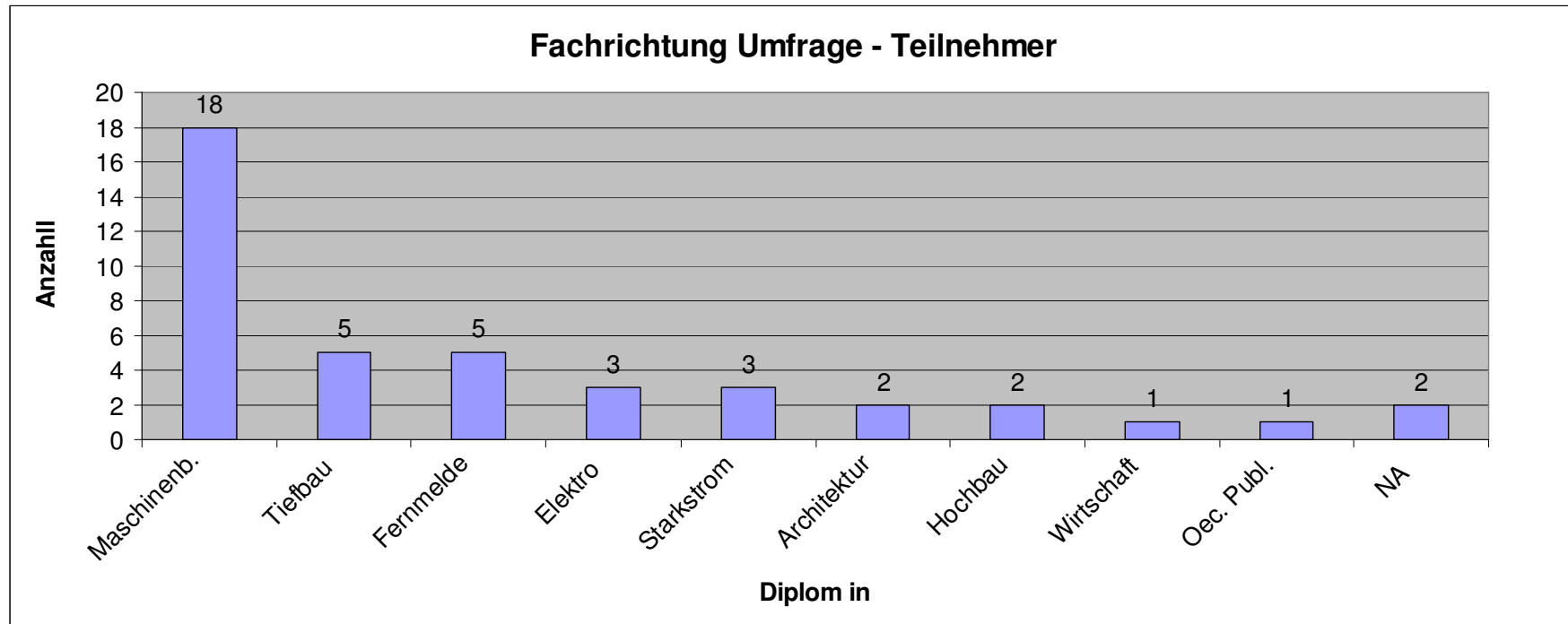
- Archimedes Zürich zählt 4 Ehrenmitglieder, 393 Pensionierte, 273 Einzelmitglieder und 67 Studierende d.h. 670 Mitglieder exklusive Studenten
- Es wurden 234 Fragebogen verschickt an Archimeder älter als 60 Jahre, um das Interesse und die Machbarkeit zu testen
- Von den ausgesandten Fragebogen wurden 42 (17.9%) retourniert per Ende April 2006
- Nur 4 Mitglieder sind bereit im ersten Kreis aktiv zum Aufbau einer „Archimedes Senior Consultant“ Gruppe mit zu wirken. Acht Mitglieder haben sich für den zweiten Kreis, also passive Mitwirkung, bereit erklärt
- Nur 4 aktive Archimeder - bedeutet eine überkritische Grösse
- Es gibt ähnliche Organisationen (**adlatus, a-connect etc.**) die als Konkurrenz zu betrachten sind

2. Alterstruktur



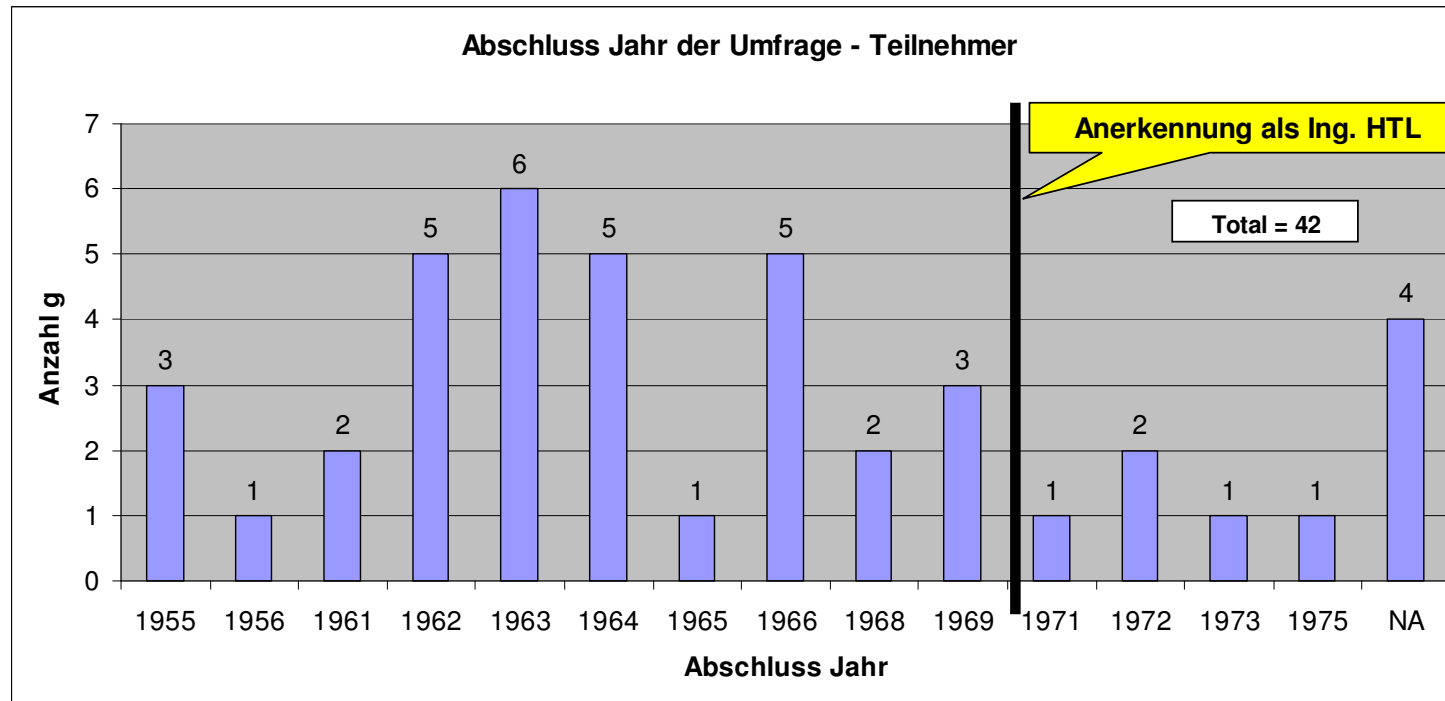
- Für neu eintretende Senior Consultants sollte die Alterslimite auf 70 J begrenzt werden. Das Potential wäre somit 30 in Frage kommende.
- Aktive sollten ein Mandat bis 75 ausüben können

3. Fachrichtungen



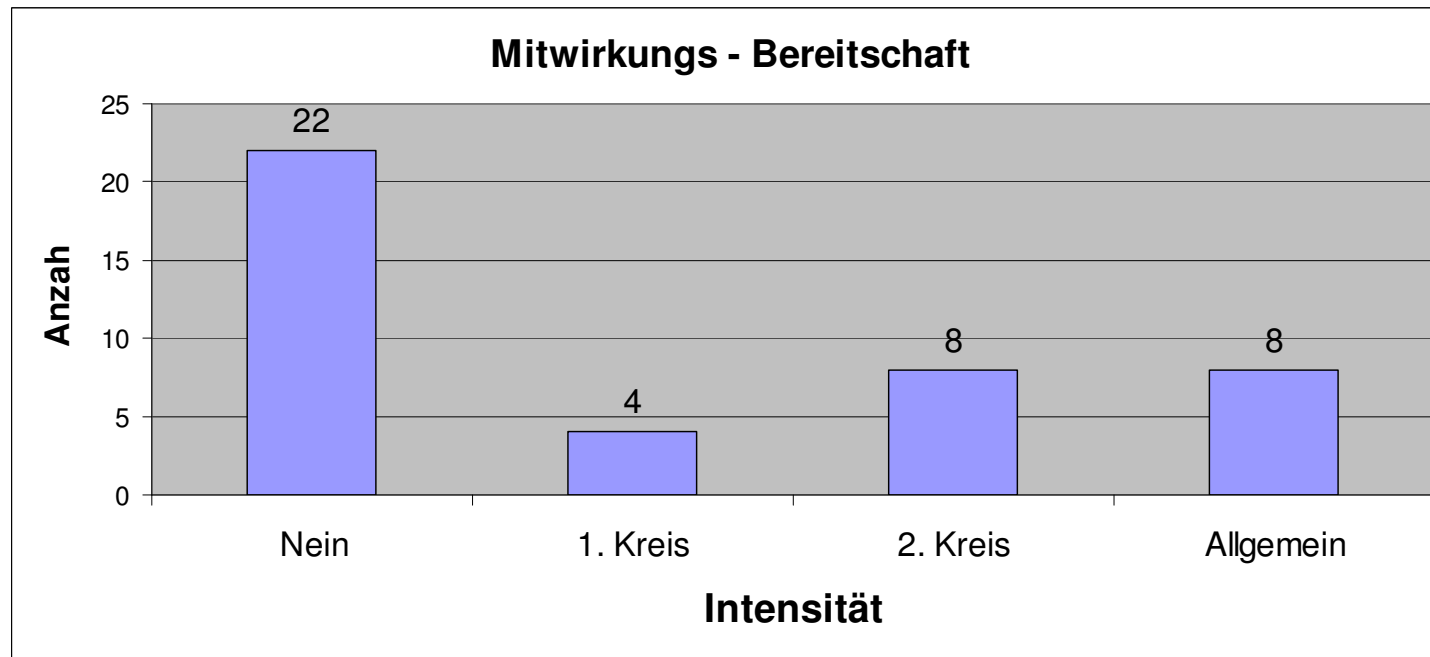
- Die dominierende Fachrichtung ist der Maschinenbau
- Betriebswirtschaftler sind keine auszumachen (heute sehr wichtig)

4. Abschluss – Jahr



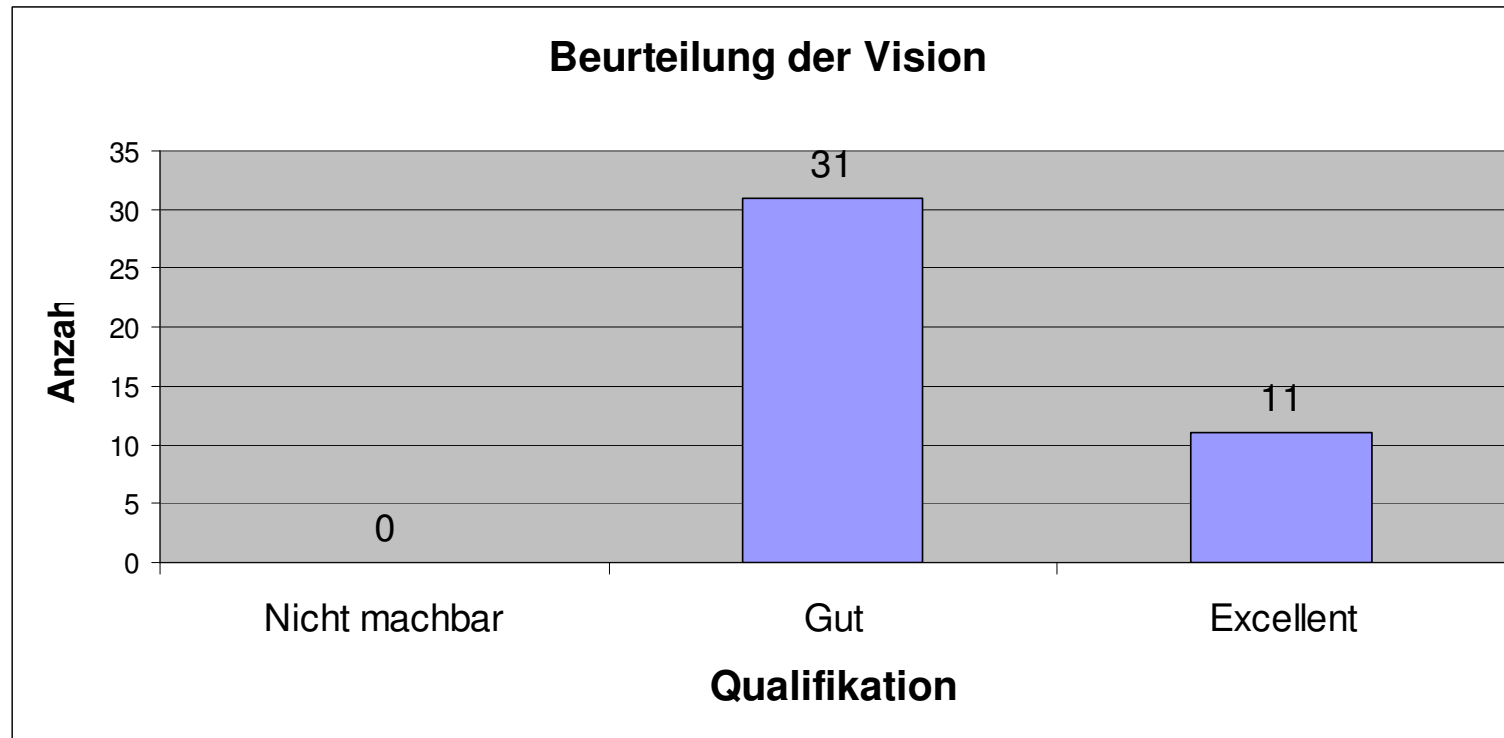
- Dominant sind die Abschlüsse in den Jahren 1962 bis 1966
- Die Anerkennung vom Abendtechniker zum Ing. HTL erfolgte ca. 1970 (Aufwertung)
- Lehrprogramm und Abschlüsse mussten den neuen Anforderungen angepasst werden

5. Mitwirkungsbereitschaft



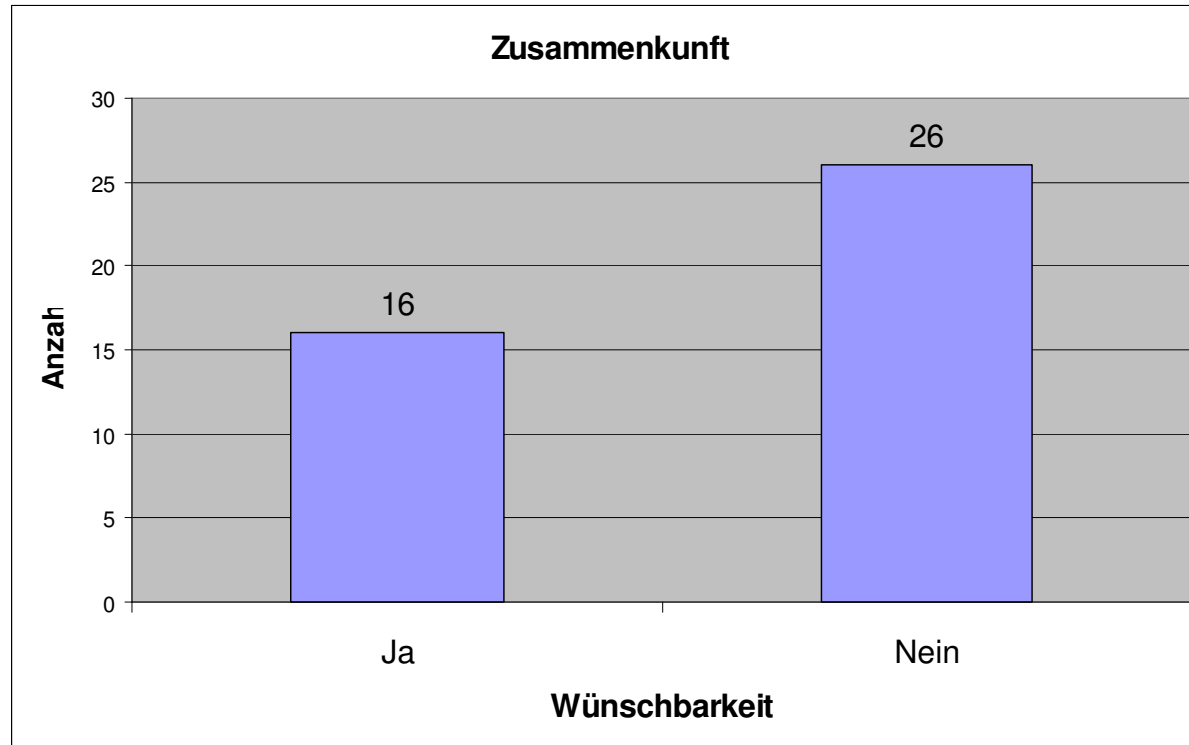
- 22 Archimeder oder 52.4 % sind nicht bereit an der Vision mit zu arbeiten. Zählt man die “Allgemein” noch dazu sind es 30 (71.4%) von denen keine Unterstützung zu erwarten ist!
- Im wichtigsten ersten, aktiven Kreis sind nur gerade 4 Archimeder (9.5%) bereit am Aufbau mit zu wirken
- Im zweiten, passiven Kreis sind 8 (19.0%) Interessierte

6. Beurteilung der Vision



- 31 Archimeder oder 73.8% erachten die Vision als gut und 11 (26.2%) gar als exzellent
- Kein Archimeder war der Ansicht die Vision ist nicht machbar

7. Zusammenkunft gewünscht



- 16 Archimeder (38.1%) wünschen eine Zusammenkunft um über die Vision zu erfahren
- 26 Archimeder (61.9%) sind an einer Zusammenkunft nicht interessiert